



# Pérgola 125x125





## Características y aplicaciones



Sistema con aplicación en el montaje de toldos de dimensiones grandes, para ser montado con perfil de 125x125 y guías de 125x80.

La línea máxima es 7 m.  
Salida máxima recomendada: 7 m.

## Characteristics and applications



System with application in high dimensions awning assembling, to be mounted with profiles 125x125 and guides 125x80.

Maximum length is 7 m.  
Maximum projection recommended: 7 m.

## Caractéristiques et les usages



Système avec application pour le montage de stores de grandes dimensions, montés sur un profilé de 125x125 et des tiges de guidage de 125x80.

Ligne maximum: 7 m.  
Avancée maximum recommandée: 7 m.

## Eigenschaften und Anwendungen

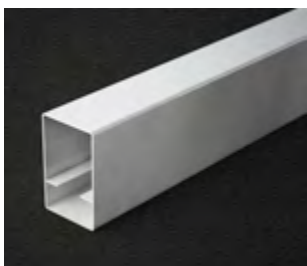


Montagesystem für Markisentuch mit großen Abmessungen, die mit einem Profil von 125x125 und Führungen von 125x80 montiert werden.

Maximale Linie: 7m.  
Empfohlenes maximales Ausfahren: 7 m.



## Perfiles y accesorios para estructuras de 125x125



Perfil 125x80



Guía 125x80



Perfil Regletero 125



Perfil 125x125



Soporte T 125



Soporte L 125



Juego Angular articulado 125x125



Pie 125



Pie esquinero 125x125



Soporte pérgola 125 (extrusión)



Pecho paloma 125x80



Tapón adaptador 125



Protección Solar y Cerramientos

Tlf. 657-396-108

[www.toldosmontequinto.com](http://www.toldosmontequinto.com)